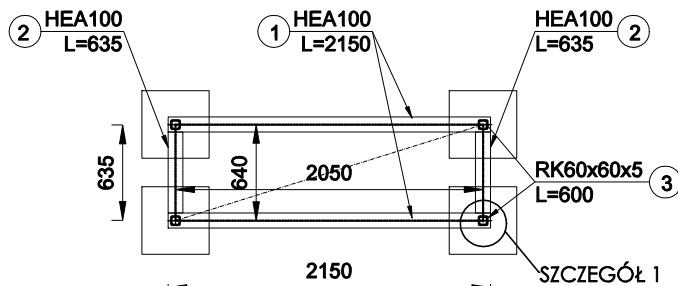


PODKONSTRUKCJA POD CENTRAŁĘ NW1

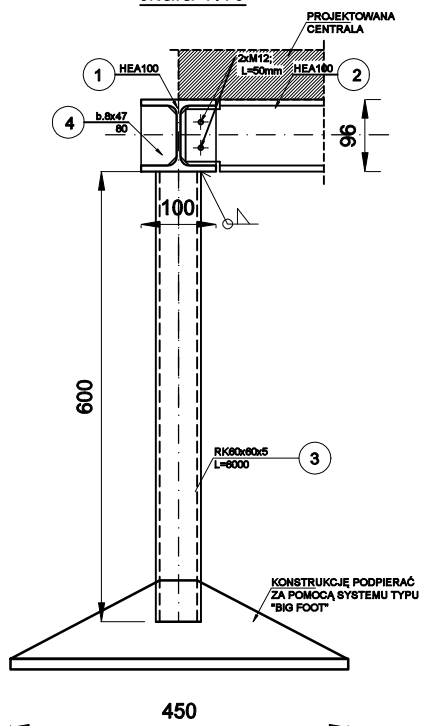
O WYM. 64x205cm

SKALA 1:50

wyk.1x



SZCZEGÓŁ 1
skala 1:10



NR	ILOŚĆ	PRZEDMIOT	dług. jed.	masa jed. kg/mb[m ²]	masa 1szt.	masa całkowita [kg]	materiał
1	2	HEA100	2150	16,70	35,91	71,81	
2	2	HEA100	635	16,70	10,60	21,21	
3	4	RK60/60/5	600	7,80	4,68	18,72	
4	8	bl.8x47	80	2,95	0,24	1,89	
					Σ=	113,63 kg	
					dodatek na spoiny + 1,8%	2,37 kg	
					RAZEM 1szt	116 kg	

UWAGI:

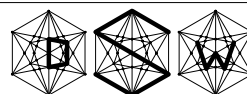
1. Rozpatrywać łącznie z architekturą oraz projektami branżowymi.
2. Wszystkie wymiary sprawdzić na budowie przed wykonaniem elementów.
3. Wszystkie poziomy sprawdzić z architekturą.
4. Nieoznaczone spoiny wykonać na grubość:
 - jednostronne 0,7 cieńszego elementu;
 - dwustronne 0,5 cieńszego elementu;
 - czotowe:
 - na pełny przekrój grubości elementu.
5. Szczegóły połączeń wg projektu warsztatowego.
6. Zaleca się ocynkowanie ogniowe elementów konstrukcyjnych.

MATERIAŁY:

STAL PROFILOWA: S13S
ELEKTRODA: EA 1.46

DSW PROJEKT SP. Z O.O.

adres: ul. Św. Barbary 14/36, 41-516 Chorzów
e-mail: dsw@dswprojekt.pl
telefon: 736 249 068
strona: dswprojekt.pl



TEMAT RYSUNKU:

TEMAT:
TERMOMODERNIZACJA, PRZEBUDOWA I REMONT WRAZ Z PRZEBUDOWĄ INSTALACJI WEWN. GAZU
BUDYNKU PLACÓWKI OŚWIATOWEJ- MIEJSKA SZKOŁA PODSTAWOWA NR 11 W PIEKARACH ŚLĄSKICH

PODKONSTRUKCJA
POD CENTRAŁĄ
NW1

OBIEKT:
MIEJSKA SZKOŁA PODSTAWOWA NR 11 W PIEKARACH ŚLĄSKICH
41-940 PIEKARY ŚLĄSKIE UL. ŚLĄSKA 8

INWESTOR:
GMINA PIEKARY ŚLĄSKIE
Z SIEDZIBĄ W PIEKARACH ŚLĄSKICH, 41-940 UL. BYTOMSKA 84

FAZA:
PROJEKT
BUDOWLANY

PROJEKTANCI:				
proj.	branży architektonicznej	MGR INŻ. ARCH. LESZEK FLICIŃSKI	upr. nr 55/10/SLOKK/II	
proj.główny	branży architektonicznej	MGR INŻ. ARCH. MARTA SMOŁKA	upr. nr 20/SLOKK/2016	
proj.	branży konstrukcyjnej	MGR INŻ. DOROTA SETIAK-WRÓBLEWICZ	upr. nr 3LK/2416/POOK/08	
spr.	branży konstrukcyjnej	MGR INŻ. JUSTYNA MROZEK	upr. nr 3LK/5945/PBKb/17	

DATA: LIPIEC 2021	NR RYS.: K-5
SKALA: 1:100	NR STR.: